



MALAISES

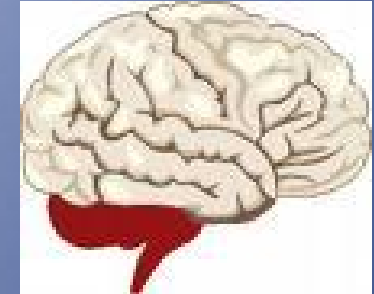
Attestation de Formation aux Gestes et Soins d 'Urgence

CESU 73

Que rechercher face à un malaise

- environnement
- circonstances
- facteurs déclenchants
- le patient
 - sexe, age
 - antécédents
 - traitements
 - allergies
- rechercher les signes de gravité d'un malaise :

Les fonctions vitales : NEUROLOGIQUE



- État de conscience : réponse aux ordres :
 - ROC +/-
 - ROS +/-
 - parle
 - ouverture des yeux
 - réponse à la douleur
- y à t'il eu PCI ? / orientation dans le temps et dans l'espace
- Déficit neurologique (bouge des quatre membres ?, déficit sensitif)
- troubles de la parole
- anomalie des pupilles évidente?
- autres signes :
 - céphalées, vomissements,
 - troubles du comportements

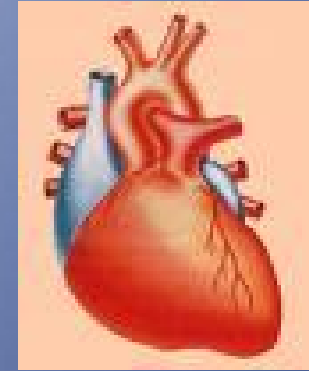
Les fonctions vitales : VENTILATION

- Respire t 'il ?
- type de respiration: ample ou superficielle
efficace ou non
- fréquence /min
- saturation en oxygène
- signes de détresse respiratoire:
 - respiration rapide ou très lente
 - superficielle
 - peu efficace
 - cyanose
 - sueurs (chaudes)
 - difficulté à parler
 - encombrement
 - tirage
 - battement des ailes du nez



Les fonctions vitales : CIRCULATION

- Pouls central : fréquence
régularité
- pouls périphérique :
pas de pouls radial = TA < 7
perception (bien perçus ou filant)
- coloration des conjonctives
- temps de recoloration cutané (NI. < 2 sec.)
- prise de la Pression Artérielle
- signes de détresse circulatoire : pâleur, soif, angoisse,
malaise au lever, sueurs froides...
- douleur thoracique : est ce qu'elle serre ?



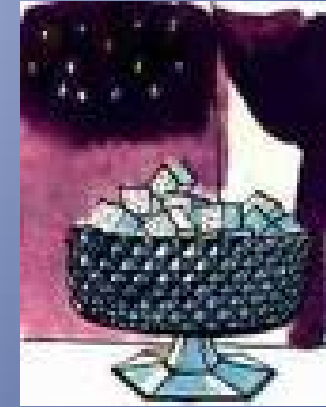
Cat face à un malaise

- Pour Tous :
- Si détresse vitale : gestes de survie
- mise au repos
- avis médical 15
- Surveillance +++

- En fonction du matériel disponible :
- Dextro
- Oxygène
- Médicament après avis 15

ANTICIPER

Malaise chez un diabétique



- Diabétique connu
- malaise avec sueurs, agitation, propos incohérents puis somnolence et coma
- en fait tout symptôme anormal chez un diabétique
- CAT : donner du sucre si il est capable de l'avaler
- Si « inconscient » : appel 15 pour sucre I V
- Glucagon : 1Ap (1 mg) SC/IM (½ ap enfant < 8 ans ; 25kg)

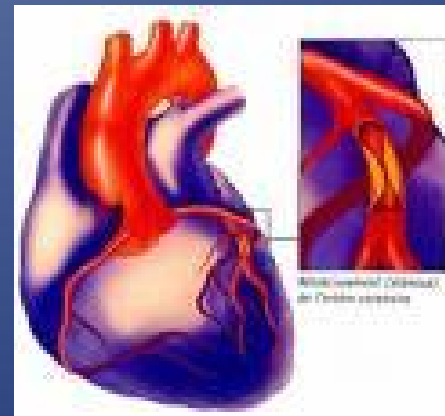
Crise d'asthme

- 2000 décès par an : ne jamais sous estimer une crise qui résiste au traitement
- Dyspnée expiratoire sifflante
- recherche de signes de détresse respiratoire (difficulté à parler, sueurs...)
- Position demi assise
- ventoline « spray » chez asthmatique connu
- Oxygène
- Avis médical rapide



Douleur thoracique

- Toujours penser à « l'infarctus du myocarde »
- La douleur : retro sternale constrictive irradiant cou et bras (mais nombreuses variantes)
- Autres signes : nausées, vomissements, sueurs
- Éviter tout effort: mise au repos
- avis médical rapide (allô 15)
- Trinitrine sub lingual après avis du 15 (position allongée, PAS > 10)
- Et le DSA ???



AVC

- L'AVC redevient une urgence
- Rechercher les facteurs de risques cardio-vasculaires
- Classiquement déficit neurologique brutal et focalisé
- Troubles neurologiques parfois fugaces
- Alerte systématique au 15 : filière AVC

En conclusion

- Causes multiples de gravité variable
- nécessité d 'un avis médical pour évaluer la gravité et définir la conduite à tenir