

2 grands cours/2 conférenciers

PATIENTS A RISQUES : PAS DE PANIQUE !

Mieux comprendre pour gérer les médications complexes: ostéoporose, biothérapies, ostéo-chimio-nécroses, pathologies cardiaques, anti-coagulants et anti-agrégants plaquettaires.

GESTION FINANCIÈRE ET PATRIMONIALE DU CHIRURGIEN-DENTISTE, de jeune diplômé à retraité.



Dr Cécile CHÂTEL

*Chirurgien-dentiste,
Praticien Hospitalier
spécialiste en médecine
bucco-dentaire,
CHU de Grenoble*



M. Emmanuel SEILER

*DESCF - Diplôme d'Etudes
Supérieures Comptables et Financières
MSTCF - Maîtrise des Sciences
et Techniques Comptables
et Financières
DEUG Administration
Economique et Sociale*

**Grands
cours**
**jeudi 19
vendredi 20
janvier
2023**

*Best Western
Chambéry*



SOSDS

**Société
Odonto-Stomatologique
www.sosds.org de Savoie
sosdschambery@gmail.com**

Deux conférences. Deux sujets très différents.

Le grand cours de janvier 2023 sera particulier, puisqu'il s'agira en réalité de deux journées très différentes : la première journée doit nous apporter confiance et sécurité dans nos soins auprès de patients présentant des pathologies pouvant influencer sur nos traitements, ou des thérapeutiques médicamenteuses particulières, avec le docteur Cécile CHÂTEL, praticienne hospitalière spécialisée dans la médecine bucco-dentaire.

Alors que la seconde journée nous offrira un panorama financier et organisationnel de la vie professionnelle du chirurgien-dentiste de son installation à sa prise de retraite, par monsieur Emmanuel SEILER, expert-comptable spécialisé dans la gestion des cabinets dentaires, afin que vous puissiez entendre les solutions aux différents problèmes que l'on peut rencontrer au cours de son exercice.

Compte tenu des sujets très différents de ces deux conférences, nous vous proposons de pouvoir assister à l'une ou l'autre séparément, ou bien aux deux journées.

Au vu des difficultés que certains rencontrent pour s'inscrire directement sur le site, qui est pour nous la solution la plus pratique, nous avons rétabli le coupon d'inscription par chèque.

Bienvenue dans l'année 2023 !

2 grands cours en janvier 2023 au Best Western Chambéry

Jeudi 19 janvier : Patients à risques, pas de panique !

Docteur Cécile CHÂTEL

**Vendredi 20 janvier : Gestion financière et patrimoniale
du chirurgien-dentiste**

Monsieur Emmanuel SEILER

PROGRAMME DU JEUDI 19 JANVIER

Docteur Cécile CHÂTEL

PATIENTS A RISQUES : PAS DE PANIQUE !

Mieux comprendre pour gérer les médications complexes : ostéoporose, biothérapies, ostéo-chimio-nécroses, pathologies cardiaques, anti-coagulants et anti-agrégants plaquettaires.

Matin :

1ère partie :

Les patients sous médications anti-résorptives :
BISPHOSPHONATES ET DENOSUMAB

LES BIOTHERAPIES : conséquences en chirurgie-dentaire

- I. Bisphosphonates et dénosumab : leur fonctionnement et leurs indications en rhumatologie et oncologie
- II. L'ostéonécrose des maxillaires : diagnostic et traitements
- III. La prise en charge en cabinet dentaire : ostéoporose et oncologie
- IV. Les biothérapies dans leurs principales indications : particularités pour le chirurgien-dentiste (les anti-TNF alpha, les anti-interleukines et les anti-lymphocytes dans les pathologies rhumatismales inflammatoires (polyarthrite rhumatoïde, etc...))

Après-midi :

2ème partie :

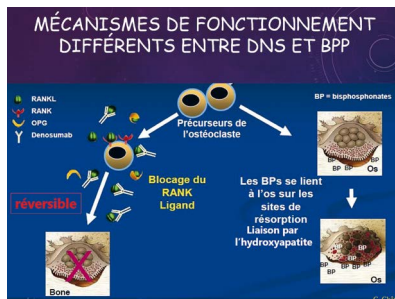
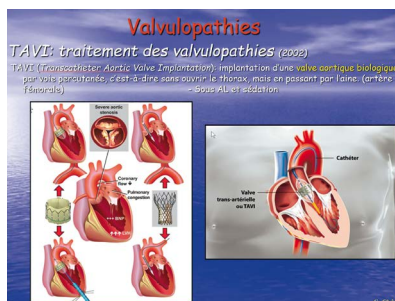
CARDIOPATHIES et MEDICATIONS ASSOCIEES :
Conduite à tenir pour le chirurgien-dentiste

- I. Cœur et les pathologies cardiaques principales
- II. Focus sur l'endocardite infectieuse en 2023 : quels risques ? et quels examens dans nos bilans ?
- III. Anti-agrégants plaquettaires : rappels et conduite à tenir
- IV. Anti-coagulants : les anciens et les nouveaux (les AOD : anti-coagulants directs) : quels changements pour le chirurgien-dentiste ?
Conduite à tenir en fonction des actes à réaliser
- V. Hémostase locale et trousse d'urgence

cchatel1@chu-grenoble.fr



Expulsion osseuse
« spontanée »
(5 années d'alendronate)



PROGRAMME DU VENDREDI 20 JANVIER

Monsieur Emmanuel SEILER

GESTION FINANCIÈRE ET PATRIMONIALE DU CHIRURGIEN-DENTISTE, de jeune diplômé à retraité

Le parcours professionnel d'un chirurgien-dentiste peut se décomposer en 3 grandes phases fondamentales :

- Etape 1 : débiter, se former, s'installer
- Etape 2 : se développer et entreprendre
- Etape 3 : transmettre, sécuriser et optimiser son patrimoine professionnel

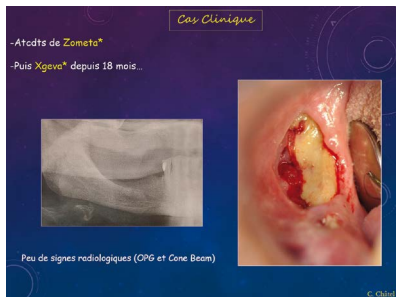
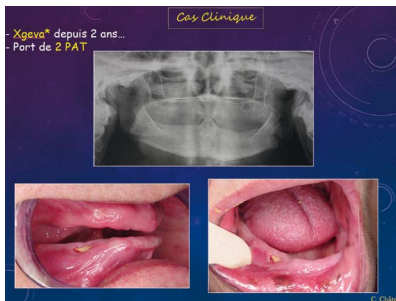
L'objectif de la formation est de donner un ensemble de clés de gestion facilitatrices et accélératrices de performances dans le but d'optimiser chaque phase du parcours professionnel du praticien.

La transmission des connaissances théoriques sera illustrée par des cas pratiques concrets sous la forme de prévisions d'activité et mise en situation.

La durée de la formation complète est d'une journée pouvant être découpée de la manière suivante :

- **Matin** : étape 1 et 2
- **Après-midi** : étape 3

emmanuel.seiler@aed-expert.com
06.69.54.67.66



INFOS PRATIQUES

IMPORTANT !
Modalités
d'inscription

Il est toujours préférable pour nous que vous vous inscriviez sur le site SOSDS, mais, comme certains le souhaitaient, il est de nouveau possible de régler par chèque accompagné du bulletin d'inscription ci-joint.

ATTENTION : le règlement de la cotisation de 60€ pour adhésion à la SOSDS pour l'année 2023 est obligatoire pour pouvoir s'inscrire aux cours.

Tarif pour 1 journée au choix : 350 €

Tarif pour les 2 journées : 600 €

Sur le site de la SOSDS :

www.sosds.org

 **www.facebook.com/SOSDSCHAMBERY/**

vous trouverez un résumé détaillé des conférences, ainsi que la liste des inscrits.



SOSDS
Société
Odonto-Stomatologique
www.sosds.org de Savoie
sosdschambery@gmail.com

INFOS
Coronavirus

Nous nous conformerons aux consignes sanitaires en vigueur au moment du cours



SOSDS

Société
Odonto-Stomatologique
de Savoie

Bulletin d'inscription aux grands cours des jeudi 19 et vendredi 20 janvier 2023 à renvoyer avant le 10 janvier à : S.O.S.D.S - 11 Bd de la Colonne - 73000 Chambéry. Réservé aux membres à jour de leur cotisation 2023.

■ **60 € Cotisation SOSDS 2023**
payable qu'une fois pour toute l'année

Inscriptions aux cours :

■ **350 € au cours du jeudi (Dr Châtel)**

■ **350 € au cours du vendredi (M. Seiler)**

■ **Pour les 2 journées : 600 €**

NOM :

PRENOM :

ADRESSE :

TEL. :

E-MAIL (obligatoire)





**Dr Cécile
CHÂTEL**

*Chirurgien-dentiste,
Praticien Hospitalier
spécialiste en médecine
bucco-dentaire,
CHU de Grenoble*



**M. Emmanuel
SEILER**

*DESCF - Diplôme d'Etudes
Supérieures Comptables et Financières
MSTCF - Maîtrise des Sciences
et Techniques Comptables
et Financières
DEUG Administration
Economique et Sociale*

**Accueil 8h30 et début du cours à 9h00
au Best Western**

51, rue Alexander Fleming - 73000 Chambéry

04 79 68 60 00

Tarifs préférentiels pour les chambres durant les cours :
79€ chambre simple ou double

Info :

Brigitte Renaud 06.20.66.88.05
par internet sur le site www.sosds.org

 www.facebook.com/SOSDSCHAMBERY/

Inscription :

<http://www.sosds.org>



SOSDS

**Société
Odonto-Stomatologique
de Savoie**

11Boulevard de la Colonne
73000 Chambéry

www.sosds.org

sosdschambery@gmail.com