

2 journées de formation
et de travaux pratiques

« OSEZ LE ROSE »

Réparer ou renforcer le parodonte
autour des dents et des implants

Nombre
de places
limité



Dr Manon BORIE

- Dr en chirurgie dentaire université de Liège
- Master en implantologie et parodontologie
- DU physiologie clinique et biologique
- Pratique libérale

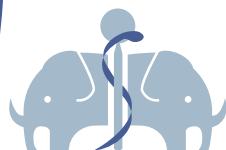


Dr Vincent GAILLARD

- Dr en chirurgie dentaire université de Montpellier
- DIU d'implantologie orale Lyon
- AEU parodontologie et implantologie orale Nice
- CES parodontologie Strasbourg
- Pratique limitée à l'implantologie

**Formation
et travaux
pratiques**
jeudi 19
vendredi 20
juin 2025

*Best Western
Chambéry*



SOSDS

Société
Odonto-Stomatologique
www.sosds.org de Savoie
sosdschambery@gmail.com

« OSEZ LE ROSE »

Qui n'a pas tremblé lors de son premier prélèvement palatin ou avant de découvrir la cicatrisation de ses premières greffes gingivales ? Ces deux journées vont vous permettre de mieux appréhender les indications, les techniques de greffes gingivales autour des dents ou des implants afin de voir la vie en rose.

Nos deux conférenciers vont vous démystifier les difficultés réelles ou imaginaires des greffes gingivales, tunnelisation, prélèvements de conjonctif, tout ce qui tourne « autour du rose », et bien évidemment... autour des dents et des implants.

Les deux journées de formation seront axées sur la mise en pratique immédiate par des TP sur mâchoires de porc. La dynamique de la formation inclut ces TP tout au long de la journée afin de mettre directement en pratique les concepts exposés. Pour cela les participants devront se munir de leurs loupes.

Vous vous formerez à la prise de décision et à la technique pour

- Savoir réaliser les techniques de prélèvements
- Poser les bonnes indications
- Comprendre et appliquer les concepts de différentes techniques de greffe.

Ne manquez pas cette formation exceptionnelle avec deux praticiens exercés.

PROGRAMME

Dr Manon BORIE et Dr Vincent GAILLARD

JEUDI 19 JUIN café d'accueil à 8h30, début des travaux pratiques à 9h00

Ces deux journées vont vous permettre de mieux appréhender les indications, les techniques de greffes gingivales autour des dents ou des implants afin de voir la vie en rose.

Matin :

8h30 - 9h00 : accueil & briefing

09h00 - 10h30 : les différents prélèvements pour un geste choisi et maîtrisé : théorie & TP

10h30 - 10h45 : break

10h45 - 11h00 : prise de décisions :

trouver la meilleure voie (arbre décisionnel)

11h00 - 12h30 :

GEC : le socle des connaissances :

Théorie & TP

12h30 - 14h00 : pause repas

Après-midi :

14h00 - 15h30 : maîtriser le split-full-split,

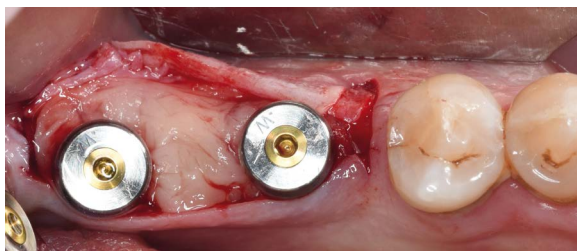
CAF+CTG : théorie & TP

15h30 - 16h00 : break

16h00 - 17h00 : TP 2ème round

17h00 - 18h00 : éviter les erreurs

fréquentes, comment prendre en charge le patient, conseils post-opératoires



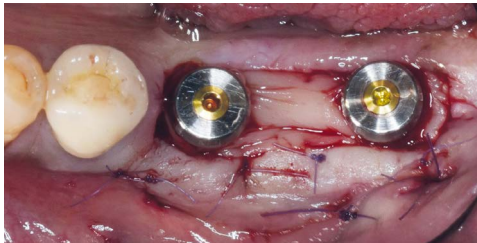
VENDREDI 20 JUIN café d'accueil à 8h00, début des travaux pratiques à 8h30

Matin :

8h00	: accueil & briefing	9h45 - 11h15	:
8h30 - 9h30	: entraînement à la prise de décisions et arbre décisionnel	le boss du dernier niveau tunnel : théorie	
9h30 - 9h45	: break	11h15 - 11h30	: break
		11h30 - 12h30	: TP tunnel
		12h30 - 14h00	: pause repas

Après-midi :

14h00 - 15h30	:	16h00 - 17h00	: TP LDA
la muco au service des implants		17h00 - 17h30	:
15h30 - 16h00	: break	le point sur les compétences	



**Prenez
vos loupes !**

**INFOS
pratiques**

- Café d'accueil jeudi 8h30
- Début des formations à 9h00

**Modalités
d'inscription**

**Tarif pour les 2 journées
de formation et de travaux pratiques**

*Formation susceptible d'être prise en charge
par le FIFPL*

1

S'inscrire
obligatoirement
sur le site :
www.sosds.org

2

Payer la cotisation
de 2025 soit **60 €**
par praticien

3

Effectuer le règlement par un
des 3 moyens indiqués ci-dessous.
Tarif pour les deux jours :
Par praticien : 1500€



Commander

E-mail

Renseignements sur le paiement

Choisissez un mode de paiement pour votre commande :

PayPal / CB

PayPal



OU

Virement bancaire

OU

Chèque

Contact : Brigitte Renaud 06 20 66 88 05



Dr ManonBORIE

- Dr en chirurgie dentaire université de Liège
- Master en implantologie et parodontologie
- DU physionutrition clinique et biologique
- Pratique libérale



Dr Vincent GAILLARD

- Dr en chirurgie dentaire université de Montpellier
- DIU d'implantologie orale Lyon
- AEU parodontologie et implantologie orale Nice
- CES parodontologie Strasbourg
- Pratique limitée à l'implantologie

Café d'accueil jeudi 8h30 au Best Western
51, rue Alexander Fleming - 73000 Chambéry
04 79 68 60 00

Tarifs préférentiels pour les chambres durant les cours :
86€ chambre simple ou double

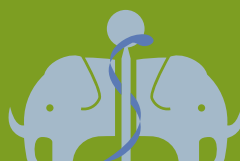
Info :

Brigitte Renaud 06.20.66.88.05
par internet sur le site www.sosds.org

 www.facebook.com/SOSDSCHAMBERY/

Inscription :

<http://www.sosds.org>



SOSDS

Société
Odonto-Stomatologique
de Savoie

11Boulevard de la Colonne
73000 Chambéry

www.sosds.org

sosdschambery@gmail.com

