

Et si le patient était plus important que le dentiste ?

Comprendre, analyser, booster la cicatrisation
et la biologie de nos patients.

Implantologie et parodontologie riment depuis toujours avec technique et moyens. Nos focus habituels sont concentrés sur les procédés, les méthodes, les aspects techniques. Nous avons traité dans tous les sens les impacts de l'enfouissement des implants, de leurs connexions, des choix de prothèses... nous avons débattu des heures durant sur les biomatériaux et leur utilisation... Mais dans cette analyse technique sans fin, il y a un oublié de taille : le patient.

S'orienter sur la « patient-dépendance » est une boîte de Pandore et un chapitre magique à la fois...probablement l'élément essentiel !

À n'en déplaire, il vaut mieux un bon patient qu'un bon chirurgien !

La bonne santé se voit...en apparence, mais la majorité des problèmes de santé ou de carences sont invisibles, et souvent non envisagés ou non perceptibles par les patients.

Aussi, nous sommes devenus des experts dans la gestion des conséquences des problématiques buccales, mais nous délaissions l'analyse et la correction des causes. La prise en considération des étiologies est plus que jamais à prendre en compte dans nos traitements.



Dr Carole LECONTE
*Lauréate de l'université (2001),
Exercice exclusif en chirurgie orale,
parodontologie et implantologie depuis 2005.
Intervenante dans différents DU et certificats
d'implantologie : conférencière internationale*



Dr Sarah MERRAN
*Médecin Généraliste,
Micronutritionniste, Morphologue
et Anti Age
Enseignante au Diplôme Européen
en Micronutrition Alimentation,
Prévention et Santé.*

chelle Prestige 04 79 85 00 10 - Imp Genet. Photo SOSDS - 03/2020

Grand cours

Et si le patient était plus important que le dentiste ?

Comprendre, analyser,
booster la cicatrisation
et la biologie de nos patients.

**Grand
cours**
jeudi 18
vendredi 19
juin
2020

Best Western
Chambéry



Accueil 8h30 et début du cours à 9h00
au Best Western
51, rue Alexander Fleming
73000 Chambéry
04 79 68 60 00

Tarifs préférentiels pour les chambres durant les cours :
65€ chambre individuelle
75€ chambre double

Info :
par internet sur le site www.sosds.org
 www.facebook.com/SOSDSCHAMBERY/
Inscription :
<http://www.sosds.org>


SOSDS
Société
Odonto-Stomatologique
de Savoie
11Boulevard de la Colonne
73000 Chambéry
www.sosds.org



Dr Carole LECONTE
*Lauréate de l'université (2001),
Exercice exclusif en chirurgie orale,
parodontologie et implantologie
depuis 2005.
Intervenante dans différents DU
et certificats d'implantologie :
conférencière internationale*



Dr Sarah MERRAN
*Médecin Généraliste,
Micronutritionniste,
Morphologue
et Anti Age*

PROGRAMME JEUDI 18 ET VENDREDI 19 JUN 2020

Docteur Carole LECONTE et Docteur Sarah MERRAN

Dr Carole LECONTE JEUDI et VENDREDI

De nombreuses situations exposent à un retard de cicatrisation, ou accélèrent le vieillissement du parodonte ou du péri-implant. Si on ne comprend pas pourquoi le patient perd ses dents, pourra-t-on faire durer des implants?

80% de la population française présente des carences, principalement en vit. D, Calcium, Magnésium, vit. C, Silicium... Ces carences ne sont pas le fruit unique d'une mauvaise nourriture !

Dans une situation de manque, le recrutement cellulaire est moins bon, les migrations plus lentes, les synthèses ralenties, et la qualité du tissu cicatriciel altéré. Une perte de chance qu'il faut estimer à sa juste valeur, et qui doit conduire chaque praticien et chaque patient à faire de son mieux en termes d'hygiène de vie, buccale, mais aussi alimentaire.

Mieux comprendre les phénomènes biologiques de la cicatrisation va guider l'adéquation entre le patient, ses besoins, mais aussi les propositions que l'on va apporter, et la manière dont on va les mener.

C'est un plaidoyer de la proactivité: on analyse et teste le patient avant, on lui donne l'opportunité d'arriver face à la phase chirurgicale au mieux de sa condition, puis on met en place la stratégie la plus adaptée, les matériaux les plus favorables...

Avoir conscience de l'impact de la santé et de l'hygiène de vie du patient est une étape majeure dans nos thérapeutiques qui sollicitent tous les mécanismes de reconstruction du corps. Rendre le patient conscient de son rôle et des besoins spécifiques du pré- au post-opératoire est désormais, dans notre expérience quotidienne, un facteur majeur de succès.

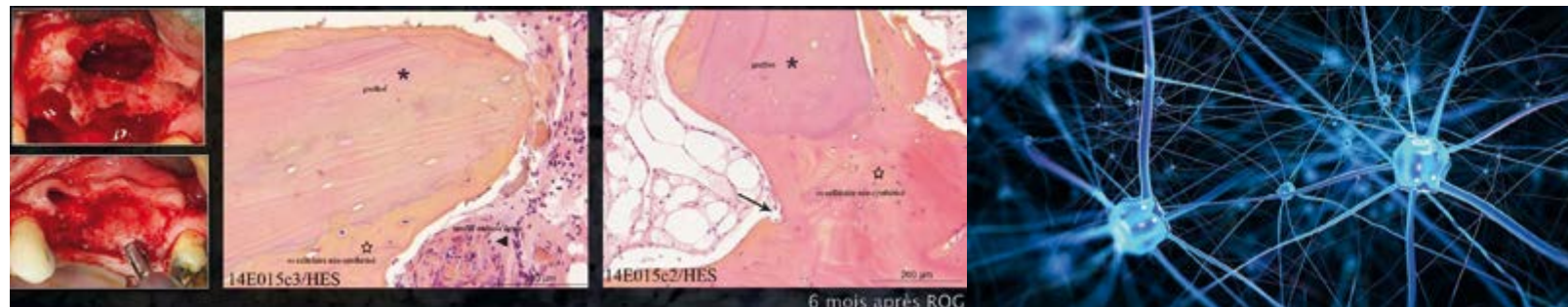
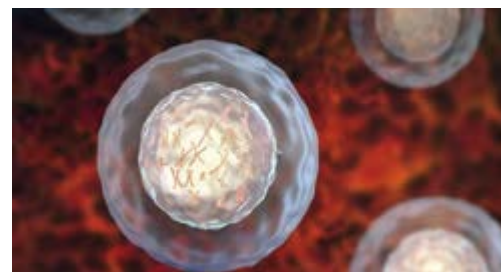
Devant l'étendue des facteurs physiologiques et des dysfonctionnements possibles, nous apporterons des réponses sur les nombreux points essentiels tels que le fonctionnement cellulaire, la dynamique de la cicatrisation, les influences hormonales, l'hygiène de vie, l'alimentation, le microbiote et plus encore. L'ère du facteur de risque purement tabagique est révolue, à nous d'en avoir conscience pour mieux aider nos patients : ce sont eux qui cicatrisent et qui sont une des principales clefs de pérennité!

Comprendre et analyser les facteurs de risque patient-dépendant, les impacts des gènes et de l'hygiène.

Hormones, médiateurs, stress, carences, microbiote, nutrition, alcool...tout compte, et plus que l'on ne l'imagine.

Mettre en place dans notre pratique quotidienne une approche thérapeutique où la physiologie trouve toute sa place, décoder la cicatrisation, comprendre tout ce qui peut permettre de l'améliorer, ou la ralentir, voire en limiter la qualité !

Comprendre des facteurs biologiques de pérennité parodontale et implantaire... bref permettre le meilleur comportement tissulaire, profiler les patients, prodiguer des conseils, envisager la prévisibilité...



Dr Sarah MERRAN JEUDI après-midi

La prise en charge du terrain inflammatoire, avec son impact sur la santé osseuse.



Le docteur Sarah MERRAN exposera l'importance du microbiote intestinal et de la nutrition pour montrer leur intérêt dans la prise en charge de la chirurgie et de l'implantologie dentaire en pré-opératoire pour optimiser les résultats.

...et JEUDI SOIR !!! à 17h30 « AFTERWORK » avec Les RED SHOES et Carole au sax !



Laetitia ANGELONI
chant

Yannick BAU
guitare

Alain CALDERAN
guitare basse

Charles DURIF
guitare

INFOS PRATIQUES

- Accueil 8h30
- Début des cours à 9h00
- Inscription directement sur le site SOSDS
- Ce cours est susceptible d'être pris en charge par le FIF-PL
- Renseignements sur le site : www.sosds.org

Modalités d'inscription

Les inscriptions se font exclusivement sur le site SOSDS.

Tarif pour les deux jours :
Par praticien : 700€

ATTENTION : sur le site, pour s'inscrire il est nécessaire de payer d'abord la cotisation de 2020 soit 60 € par praticien.

Sur le site de la SOSDS :

www.sosds.org

www.facebook.com/SOSDSCHAMBERY/

vous trouverez un résumé détaillé des conférences, ainsi que la liste des inscrits.

